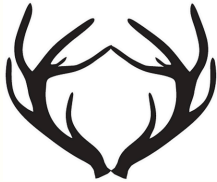




SERVICE KIT

instructie



REXENER
PREMIUM HOT TUBS FROM THE NORTH

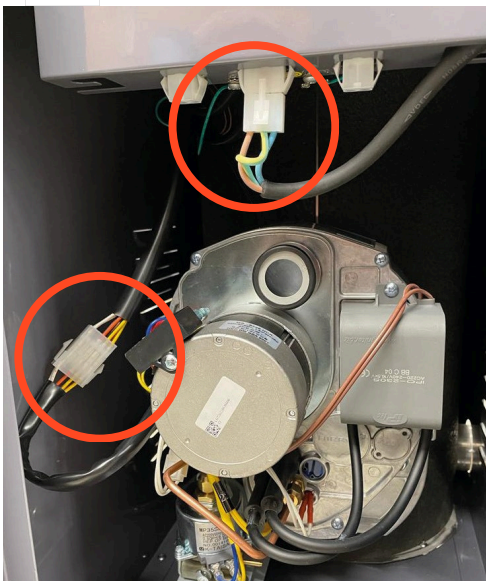




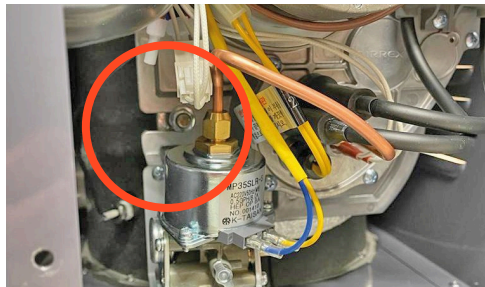
Trek de stekker uit het stopcontact voordat u begint.



Verwijder het voorpaneel van de heater



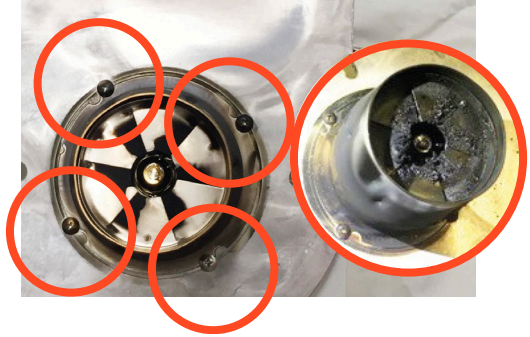
1: Koppel de stroomkabels van de brander los.



2: Verwijder de bevestigingsmoeren van de brander aan beide zijden (2 stuks).



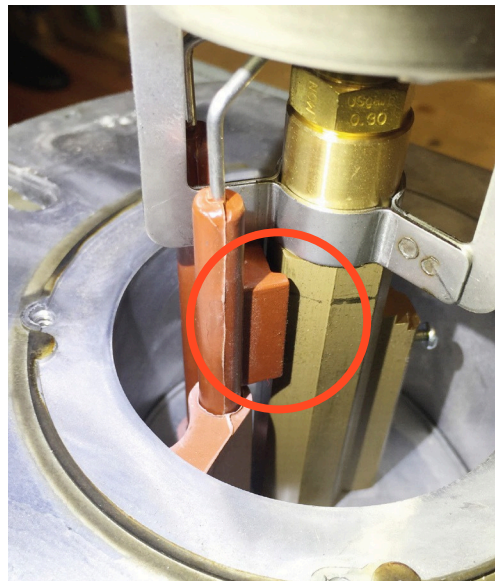
3: Verwijder de brandstofleidingen en haal de brander eraf.



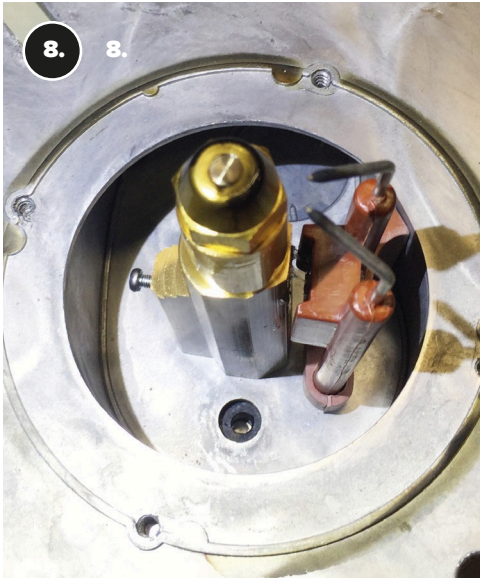
4: Open de schroeven van de nozzledemper (4 stuks). **ROETIGE LUCHTNOZZLE?** Als de lucht-nozzle erg roetig is, moet ook de lucht-nozzle worden vervangen!



5: Verwijder de nozzledemper op om bij de ontstekingschroef en de schroef van de luchtstroomregelaar te komen.



6: Verwijder eerst de schroef van de luchtstroomregelaar en maak de ontsteker los uit het frame van de nozzle.



7: Verwijder vervolgens de luchtstroomregelaar voorzichtig door hem op te tillen zodat de nozzle zichtbaar wordt.



8: Verwijder de nozzle met een 16 mm en 19 mm sleutel.



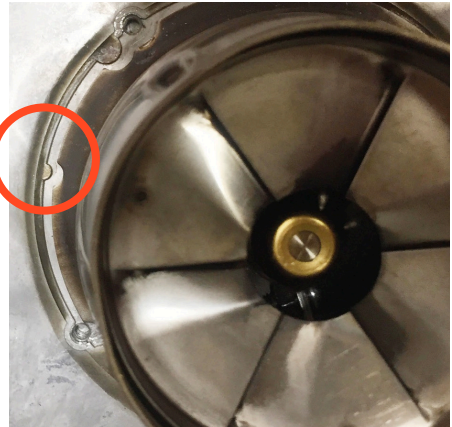
9: Controleer het nozzlehuis op verontreinigingen en reinig deze voordat u de nieuwe nozzle installeert.



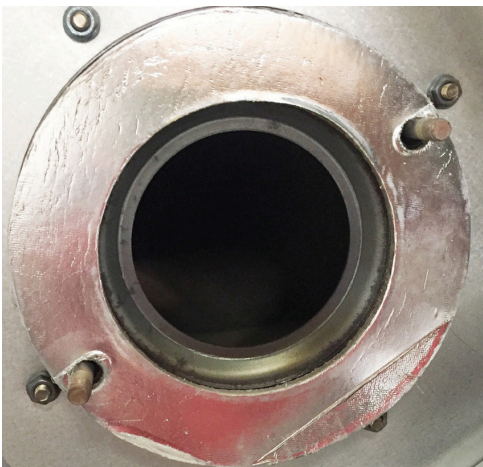
10: Draai de nieuwe nozzle met de vingers op zijn plaats en zet hem tenslotte stevig vast met een steeksleutel.



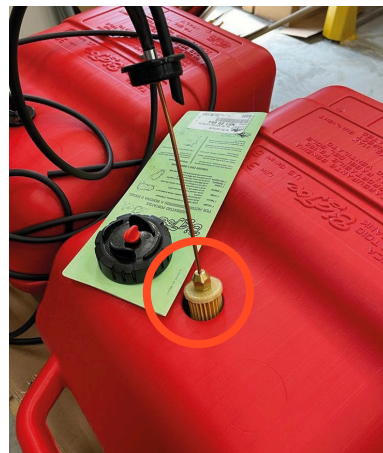
11: Maak daarna de luchtstroomregelaar en de demper schoon en monteer ze op hun plaats. Plaats eerst de luchtstroomregelaar op het frame van de nozzle. Draai vervolgens de ontstekingschroef vast, **stel de luchtstroomregelaar in op de juiste positie in het midden van de ontsteker en draai de schroef vast.**



12: Zet de klep op zijn plaats en zorg ervoor **dat de geleidingsgroef zich in de juiste positie bevindt.** Draai de schroeven vast. De brander is nu klaar om op de verwarmter te worden aangesloten.



13: Verwijder de pakkingen (2 stuks) van de verwarmingsbuis en installeer nieuwe pakkingen in dezelfde volgorde. De grijze pakking gaat eerst, gevolgd door de wit/ chromen pakking, zodat het chromen oppervlak tegen de brander ligt.



14: Verwijder het brandstoffilter welke aan de aanzuigbuis in de tank bevestigd zit, en vervang deze door een nieuw filter

- Installeer de brander en draai de schroeven vast. Controleer vóór het vastdraaien of de brander zich in het midden van de verwarmingsbuis bevindt door te controleren of de bevestigingsmoeren symmetrisch in de daarvoor bestemde groeven zitten. (Zie afbeeldingen nr 2)
- Installeer de brandstofslang en de voedingskabels. (Zie afbeeldingen bij nr. 1+3+14)
- Sluit het netsnoer aan op het stopcontact en druk op de aan/uit-schakelaar om de verwarmers in te schakelen.
- Vergeet niet de brander te ontluchten om eventuele lucht uit het systeem te verwijderen. (Instructies voor het ontluchten vindt u in de handleiding).
- Laat het apparaat minstens 10 minuten proefdraaien en controleer of alles in orde is. De verwarmers is klaar voor gebruik.



mato

085-0004168

info@matonederland.nl

Rexnl.nl



Instructie

Wij kunnen geen garantie verlenen als er niet aan de onderstaande voorschriften zijn voldaan



Uw AIRREX^o & REXENER partner

- **Zorg altijd voor voldoende ventilatie**
 - Door onvoldoende ventilatie is er te weinig zuurstof, welke problemen kunnen geven op de werking van de heater
 - Indien er te weinig zuurstof aanwezig is, krijgt u een onvolledige verbranding waardoor er koolmonoxide vrijkomt
 - Koolmonoxide kan gezondheidsklachten veroorzaken
 - Te weinig zuurstof kan schade aan de heater brengen
- **Gebruik altijd schone diesel**
 - Diesel uit eigen voorraad tanks kunnen een extra risico op vervuilde diesel geven
 - Gebruik altijd diesel zonder vuil, water en bacteriën.
- **Zorg voor een schone omgeving zonder te veel stof, zaagsel of andere vervuiling**
- **Vervang jaarlijks het brandstoffilter, pakkingen en de nozzle**
 - Problemen door service dat niet tijdig en/of goed is uitgevoerd vallen buiten de garantie
- **Toegestane brandstoffen**
 - Diesel, rode diesel of Biodiesel
 - Biodiesel als:
 - HVO 100 en Aspen D milieu diesel
- **Niet toegestane brandstoffen**
 - Biodiesel op basis van RME
 - GTL
- **Wij adviseren een Diesel additief toe te voegen**
 - Dit voorkomt bacteriegroei en geeft een betere verbranding

Neem contact op voor service:

085-0004168

info@matonederland.nl

www.rexnl.nl

www.matoshop.nl



Mobiele heaters
Mobiele koelers
Brandstof hottubs



AIRREX^o & REXENER partner

Neem contact op voor service:

085-0004168

info@matonederland.nl

www.rexnl.nl

www.matoshop.nl

Volgend onderhoud

Maand

1	2	3	4	5	6	7	8	9	10	11	12
---	---	---	---	---	---	---	---	---	----	----	----

Jaar

2025	2027
2026	2028