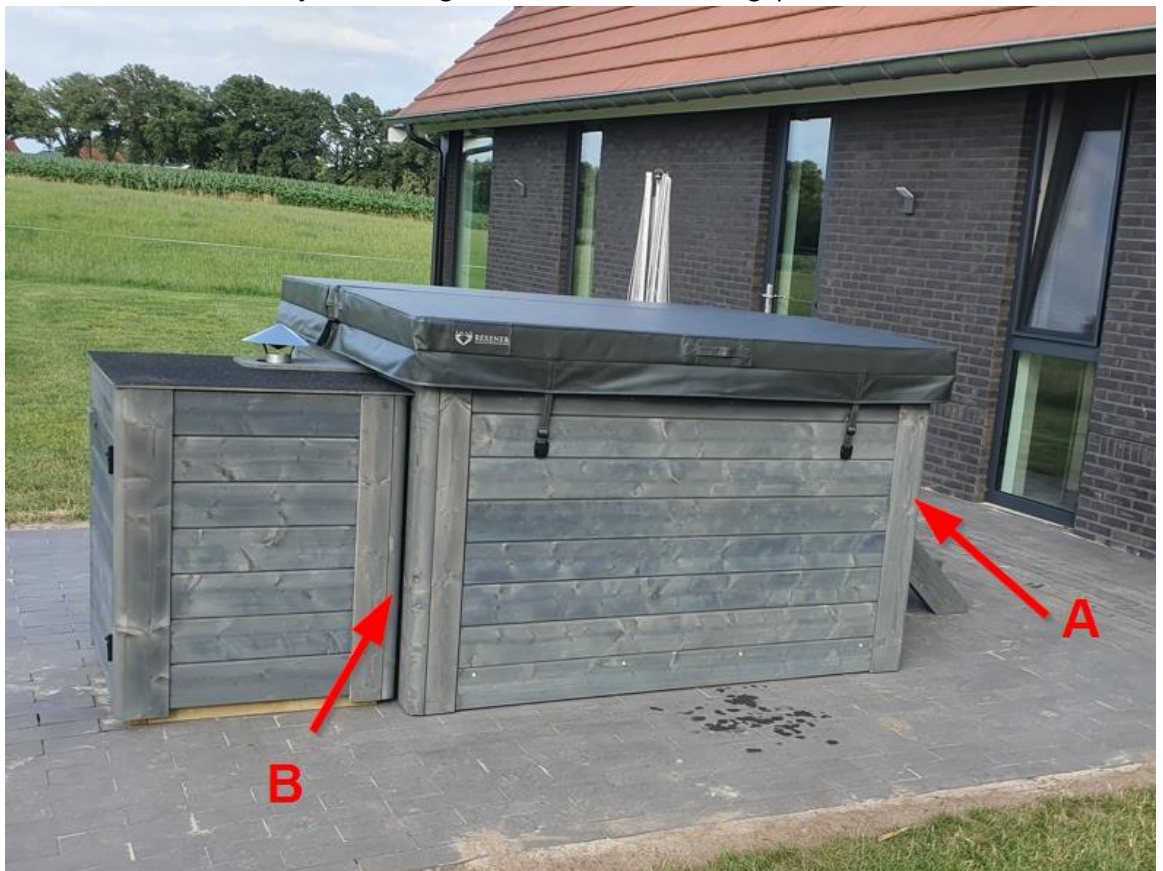




# ***mato***

## Installeren van de Rexener Hottub

1. Plaats de Hottub op de plek. Let op voorkom beschadigen.
  - a. Aan 1 zijde zitten de pompen
  - b. Aan de andere zijde zitten 3 gaten, waar de Bioheater geplaatst dient te worden



- Het is mogelijk om de Bioheater elders te plaatsen, met een maximale afstand van 10 meter. Hiervoor dient u extra slangen en leidingmateriaal te bestellen.

[www.rexnl.nl](http://www.rexnl.nl)

Mato De beste Airrex dealer van Nederland

[Info@matonederland.nl](mailto:Info@matonederland.nl)

085 - 000 4168



2. Bij het plaatsen van de Bioheater dient eerst de stroomkabel door het bovenste gat te worden doorgevoerd, vervolgens plaatst u de Bioheater dicht bij de hottub en voert u de PVC buizen door de 2 gaten van de Bioheater box.



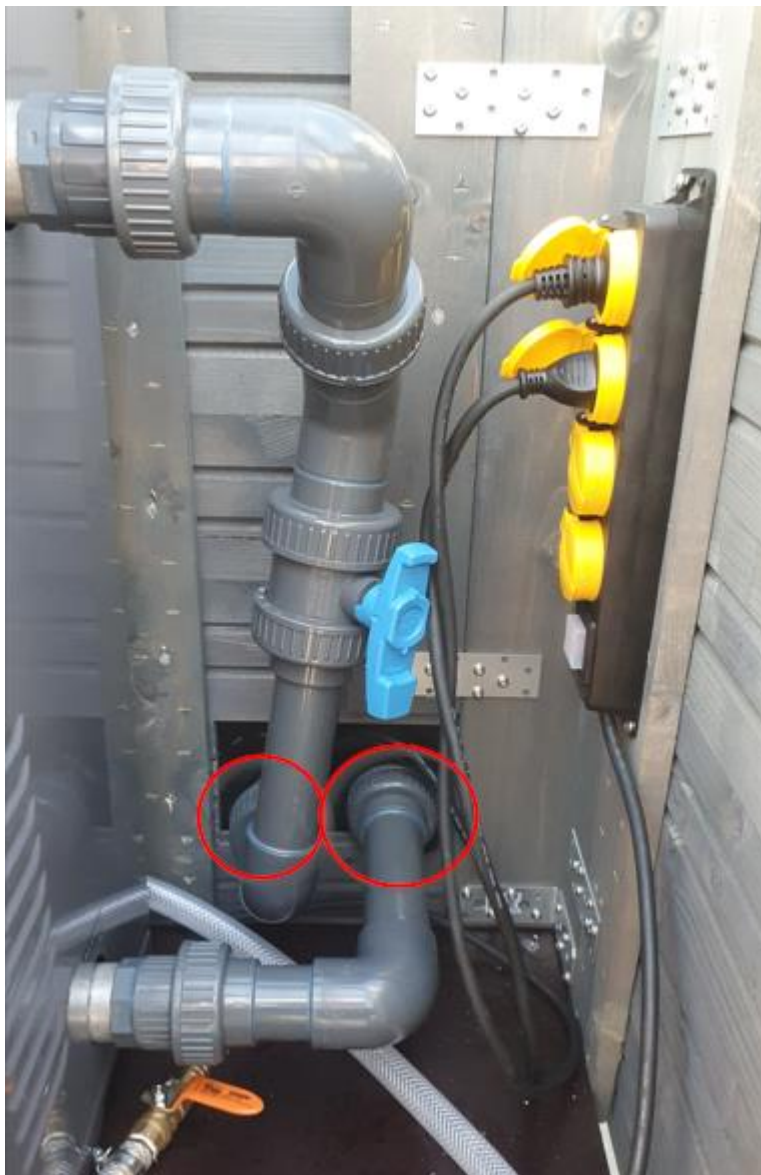
3. Een doos met Accessoires wordt meegeleverd, hierin zitten alle benodigheden voor het installeren van de Hottub.





# ***mato***

4. Plaats de 2 rubber ringen uit de accessoires, om de leidingen in de Bioheaterbox tussen de Hottub en de Heater aan elkaar te koppelen. En steek de voedingsstekker van de Hottub in de daarvoor bestemde contactdoos.



[www.rexnl.nl](http://www.rexnl.nl)

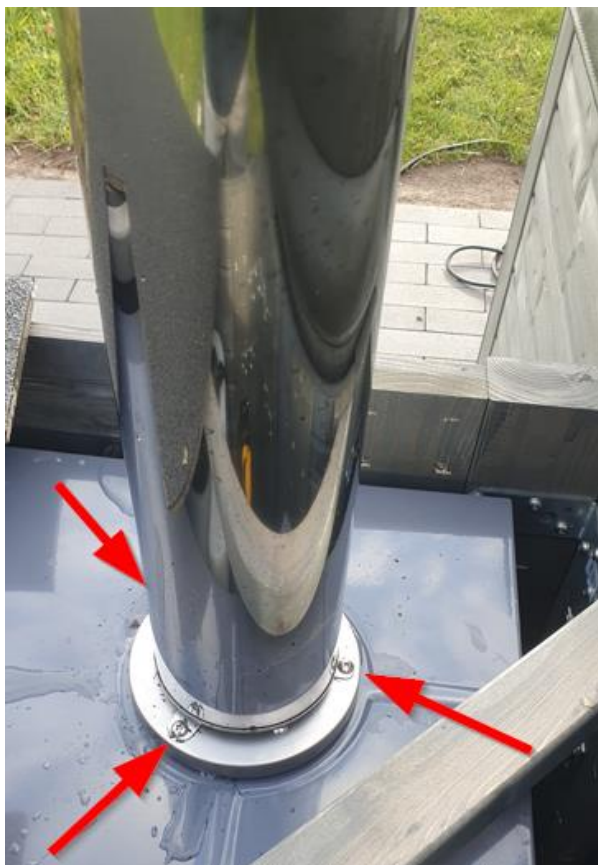
Mato De beste Airrex dealer van Nederland

[Info@matonederland.nl](mailto:Info@matonederland.nl)

085 - 000 4168



5. Plaats de meegeleverde uitlaatpijp incl. bijbehorende schroeven boven op de Bioheater.



6. Vul de brandstoftank met diesel.



7. De geïsoleerde afdek hoes is een optie indien u over deze optie beschikt plaatst u deze op de Hottub. En schroeft u de clipjes met de meegeleverde schroeven aan de zijkant van het bad.



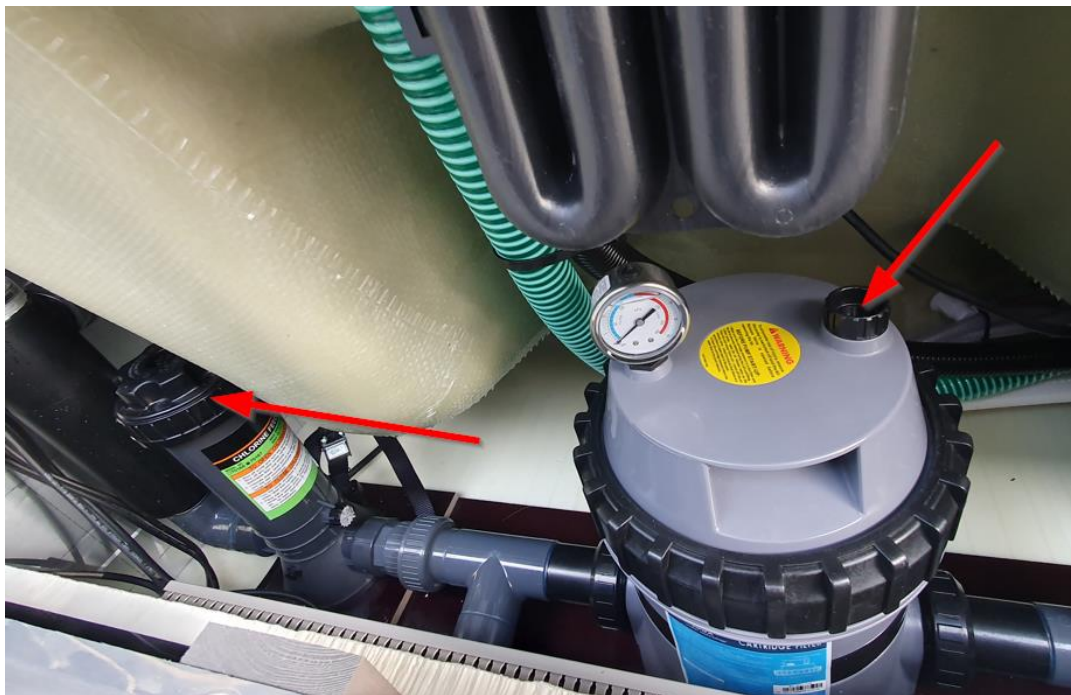
8. Om transportschade te voorkomen zijn alle PVC koppelingen bij het filtersysteem nog niet goed vast gedraaid. Schroef alle koppelingen bij het filtersysteem en de pompen goed vast en open de beide afsluiters.





# ***mato***

9. Vul het bad met water, er gaat 1500 liter water in het bad. Hiervoor zijn ongeveer 5 chloortabletten voor zwembaden van 20 gram nodig.
10. Ontlucht het filtersysteem, en de chlorine feeder door deze een stukje open te draaien, zodra er enkel nog water komt sluit u deze weer. Hierna is het systeem ontlucht.



11. Voorzie voedingsstekker van de Bioheater box van spanning welke beveiligd is met een **goed** werkende aardlekschakelaar.
  - a. Vervolgens schakelt u de beide contactdozen in d.m.v. de schakelaar op de contactdoos. De pomp zal starten, en het water zal gecirculeerd worden.
  - b. Start de Bioheater, deze zal enkele keren in storing vallen, dit komt door de eerste start-up, de storing kunt u resetten door de bioheater uit te schakelen en vervolgens weer in te schakelen.

[www.rexnl.nl](http://www.rexnl.nl)

Mato De beste Airrex dealer van Nederland

[Info@matonederland.nl](mailto:Info@matonederland.nl)

085 - 000 4168



### Instellen van de bioheater.



1: in en uitschakelen van de Bioheater

2: Temperatuur aanpassen

### Schakelmoment:

De Bioheater zal standaard in schakelen als de temperatuur 4 graden onder de ingestelde temperatuur komt. Mocht dit verschil te groot zijn kunt u pijl omhoog en omlaag tegelijk selecteren, en vervolgens een delta van 2 graden instellen. Hierna zal de Bioheater 2 graden onder de ingestelde temperatuur weer inschakelen i.p.v. 4 graden.